

اختبار الفترة الدراسية الأولى لمادة الرياضيات من العام الدراسي 2012 / 2011  
للسنة السادسة

الاسم: ..... الصف: .....

30

أولاً: الأسئلة المتتالية

السؤال الأول:

أ (1) لمجموعة القيم 7، 4، 11، 2، 8، 10 أوجد:

المدى =

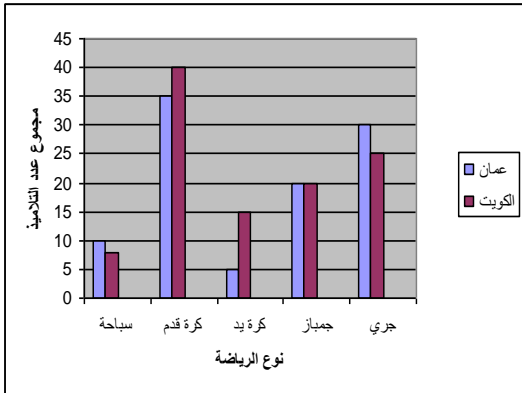
المتوسط الحسابي =

12

2

(2) مستعيناً بالتمثيل البياني المرسوم أجب عن الأسئلة التالية:

1- ما الرياضة الأكثر شعبية؟



2- كم تلميذاً من عمان يفضلون الجري أكثر من الكويتيين؟

3- ما الرياضة التي يتساوى فيها عدد التلاميذ في الدولتين؟

4- كم عدد التلاميذ الذين يلعبون كرة اليد في الكويت؟

4

ب 1- رتب الأعداد التالية من الأصغر إلى الأكبر (تصاعدياً):

5,09 - 2 - 0,03 - 2,7 - 1,5 - 0,15

2

تابع/ السؤال الأول:

2- أوجد الناتج مع توضيح خطوات الحل:

$$= 0,05 + 20 + 0,75 + 15,3$$

4

السؤال الثاني:

اكتب القيمة المكانية التي يمثلها الرقم الموضوع تحته خط بالشكل الموجز:

أ

$$32\bar{5} 717 \quad (1)$$

.....

$$21 \bar{4} 55 390 300 \quad (2)$$

.....

12

2

استخدم ترتيب إجراء العمليات الحسابية في إيجاد ناتج:

ب

$$= 7 - 6 \times 4 + 3$$

2

باستخدام القسمة المطولة أوجد ناتج:

ج

$$= 4,5 \div 63,45$$

$$= \div$$

4

إذا أرادت فاطمة شراء 3,5 كيلوجرام من الفراولة وكان سعر الكيلوجرام الواحد من هذه

د

الفراولة 1,5 دينار فما المبلغ الذي ستدفعه فاطمة لشراء هذه الفراولة؟

4

ثانياً: الأسئلة الموضوعية

السؤال الخامس:

6

أولاً: في البنود (1-2) عبارات صحيحة وأخرى غير صحيحة ظلل (أ) إذا كانت العبارة صحيحة وظلل (ب) إذا كانت العبارة غير صحيحة:-

1	$8,65 = 8,6500$	(أ)	(ب)
2	إذا كان $56 \div \text{ص} = 8$ فإن قيمة المتغير ص هي 6	(أ)	(ب)

ثانياً: البنود (3-6) لكل بند أربع اختيارات واحد منها فقط صحيح، ظلل رمز الدائرة الدال على الاختيار الصحيح:-

3	المنوال لمجموعة البيانات التالية 8، 7، 7، 5، 6، 4، 6 يساوي	(أ) 6 فقط	(ب) 7 فقط	(ج) 6 ، 7	(د) 5
4	أفضل تقدير لناتج $29 \times 29$ هو	(أ) 400	(ب) 900	(ج) 600	(د) 2000
5	العدد 81,49 مقرباً لأقرب جزء من عشرة	(أ) 81,4	(ب) 81,5	(ج) 81,59	(د) 81,09
6	إذا كان $0,0009 \times \text{س} = 0,09$ فإن س =	(أ) 1	(ب) 10	(ج) 100	(د) 1000

انتهت الأسئلة مع تمنياتنا بالتوفيق بالنجاح،،،

