

اختبار الفترة الدراسية الثانية في مادة الرياضيات للصف السادس  
العام الدراسي 2011 / 2012م

أولاً: الأسئلة المقالية

السؤال الأول:

(أ) أوجد المتوسط الحسابي والوسيط والمنوال والمدى للبيانات التالية:

9 ، 3 ، 6 ، 3 ، 4

1- المتوسط الحسابي =  $5 = 5 \div 25$

2- الوسيط = 4

3- المنوال = 3

4- المدى =  $6 = 3 - 9$

(ب) 1- أوجد الناتج في أبسط صورة:

$170,004 = 5,004 + 148 + 17$

(ج) استخدم ترتيب العمليات لإيجاد ناتج :

$2 \div (1 + 3) - 17$

$15 = 2 - 17 = 2 \div 4 - 17 =$

10

4

4

2

السؤال الثاني:-

10

(أ) مستعيناً بالتمثيل البياني المرسوم أجب عن الأسئلة التالية:

1- ما الرياضة الأكثر شعبية؟

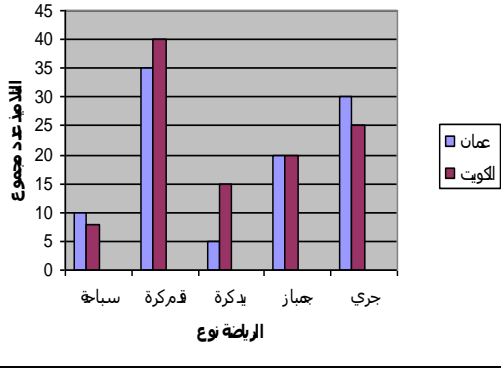
كرة القدم

2- كم تلميذاً من عمان يفضلون الجري أكثر من الكويتين؟

$$30 - 25 = 5 \text{ تلاميذ}$$

3- ما الرياضة التي يتساوى فيها عدد التلاميذ في الدولتين؟

الجمباز



3

(ب) رتب الأعداد التالية من الأصغر إلى الأكبر (تصاعدياً):

$$0,03 - 2,7 - 1,5 - 0,15 - 2$$

$$2,7 - 2 - 1,5 - 0,15 - 0,03$$

3

(ج) باستخدام القسمة المطولة أوجد ناتج:

$$0,43 = 11 \div 4,73$$

4

السؤال الرابع:

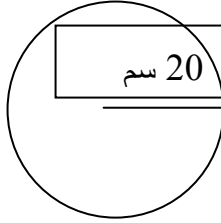
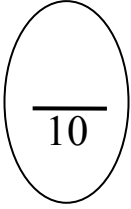
(أ) في الشكل المقابل دائرة طول نصف قطرها 20 سم أوجد:

1- محيط الدائرة =

$$125,6 = 20 \times 3,14 \times 2$$

2- مساحة المنطقة الدائرية =

$$1256 = 20 \times 20 \times 3,14$$



$\frac{\quad}{4}$

(ب) أوجد ناتج ما يلي وضعه في أبسط صورة:

$$= 3 \frac{5}{6} + 8 \frac{7}{9}$$

$$12 \frac{11}{18} = 11 \frac{29}{18} = 3 \frac{15}{18} + 8 \frac{14}{18}$$

$\frac{\quad}{3}$

(ج) أوجد الناتج

$$1,05 \times 40,3$$

$$42,315 =$$

$\frac{\quad}{3}$

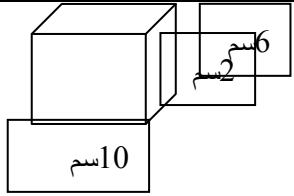
ثانياً: الأسئلة الموضوعية

السؤال الخامس:

10

أولاً: في البنود من 1 إلى 3 عبارات صحيحة وأخرى خطأ، ظلل (أ) إذا كانت العبارة صحيحة وظلل (ب) إذا كانت العبارة خطأ:-.

1	إذا كان $60 - م = 20$ فإن $م = 40$	(أ)	(ب)
2	إذا كان $36 \div ن = 4$ فإن $ن = 9$	(أ)	(ب)
3	حجم المنشور الموضح بالشكل المقابل هو سم <sup>3</sup>	(أ)	(ب)



ثانياً: لكل بند من 4 إلى 7 أربع اختيارات واحد منها فقط صحيح، ظلل دائرة الاختيار الصحيح:-.

4	إذا كان $13,44 \times ن = 134,4$ فإن قيمة ن هي	(أ) الأعمدة المزدوجة	(ب) المصورات
		(ج) التمثيل البياني بالخطوط	(د) مدرج تكراري
5	إن العدد 65400004 بالشكل الموجز هو	(أ) 65 مليوناً و400 ألفاً و4	(ب) 654 ألفاً و4
		(ج) 654 مليوناً و4	(د) 6 مليوناً و540 ألفاً و4
6	إذا كان $197 \div ن = 1,97$ فإن ن =	(أ) 10	(ب) 100
		(ج) 1000	(د) 10000
7	العدد الذي يقبل القسمة على 6 فيما يلي هو	(أ) 266	(ب) 526
		(ج) 324	(د) 663