

الاسم /

الصف :

السؤال الموضوعي :

في البنود (1-2) ظلل (أ) إذا كانت العبارة صحيحة (ب) إذا كانت العبارة غير صحيحة :-

(1) المنوال للقيم

أ  ب  14, 17, 15, 16, 13, 14, 18, 13, 14, 15 هو 14.

(2) التمثيل البياني بالأعمدة هو التمثيل البياني الذي يستخدم الرموز والصور لعرض المعلومات .

أ  ب

في البنود (3-6) لكل بند 3 اختيارات إحداها فقط صحيح ظلل الدائرة الدالة على الاختيار الصحيح

(3) القيمة الشاذة في البيانات التي توضح عدد الطلبة المشتركين في رحلة اعرف بلدك من بعض فصول المدرسة :

9, 11, 14, 27, 19, 25, 96, 23 هي

ج  11

ب  96

أ  25

(4)  $(-48) \div (-3) =$

ج  16

ب  18

أ  45

(5) إذا كان  $9 = \frac{72}{n}$  فان  $n =$

ج  8

ب  7

أ  9

(6) في مخطط الساق والأوراق التالي عدد تكرارات العدد 26 كوحدة بيانات هو

| الساق | الأوراق |
|-------|---------|
| 0     | 126667  |
| 1     | 06788   |
| 2     | 266778  |

ج  3

ب  5

أ  2

السؤال الأول:

(أ) أوجد ناتج ما يلي :-

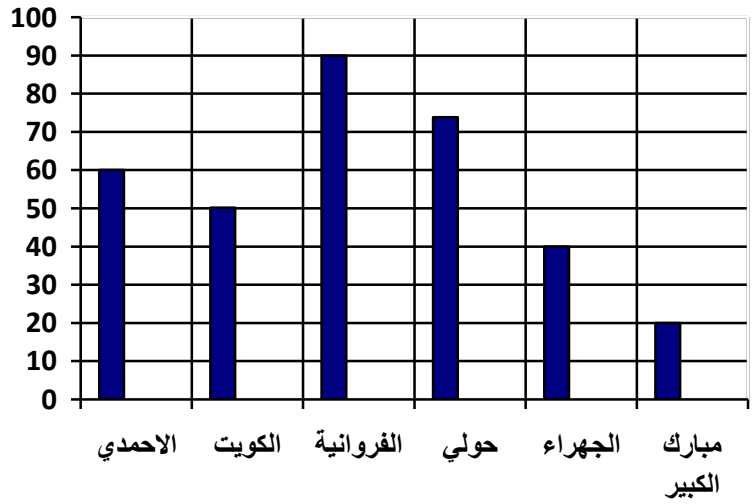
$$= (3 \times 4) - 27 \quad \bullet$$

$$= (2 -) - 4 - \quad \bullet$$

$$= (5) \times (9 -) \quad \bullet$$

(ب) حل المعادلات الآتية :-

$$9 = 5 + 2س \quad \bullet$$



(ج) استخدم التمثيل البياني للإجابة على الأسئلة الآتية:-

(1) أي المحافظات هي أكبر عدد للسكان؟ وأيها أقل عدداً للسكان؟

.....

.....

(2) ما الفرق بين عدد السكان بين محافظتي الأحمدية والفروانية؟

.....

السؤال الثاني :-

(أ) رتب الأعداد الآتية ترتيباً تصاعدياً :-

(1) 20 مليوناً , 2000000 , 200000000

..... , ..... , .....

(ب) قدر الناتج مستخدماً الأعداد المناسبة ( المتوافقة ) :-

•  $= 56 \div 372$

•  $= 4286 \times 27$

(ج) أوجد المتوسط الحسابي والوسيط والمنوال لعدد أهداف كرة القدم التالية في المباريات :-

1 , 2, 0 , 5 , 2 , 1 , 1 , 3 , 2

المتوسط الحسابي =

الوسيط =

المنوال =