

## السؤال الأول: ( أ )

أولاً: أوجد المتوسط الحسابي والوسيط والمنوال للبيانات التالية : 1 ، 8 ، 9 ، 9 ، 5 ، 9 ، 8 ، 8

المتوسط الحسابي =

الوسيط =

المنوال =

ثانياً: من المخطط المجاور :

2- ما نوع التمثيل البياني المستخدم ؟

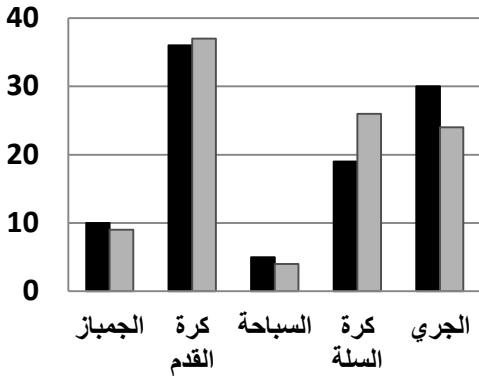
3- أي الهوايات أقل تفضيلاً عند

طلبة الصف السادس ؟

## الرياضة المفضلة

الصف الخامس

الصف السادس



( ب )

1- رتب الأعداد التالية تصاعدياً: 6,024 - 6,098 - 6,598 - 6,524

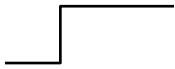
2- اكتب العدد التالي بالشكل النظامي :

15 مليار و 3 مليون و 250 =

8 صحيح و 9 أجزاء من مائة =

3- أوجد الناتج : 5,7 - 1,34 =

السؤال الثاني:

<p>( ١ )</p> <p>- خلال حفل تكريم المتفوقات في المدرسة, رتبت المقاعد على شكل 7 صفوف , يتألف الصف الأول من مقعدين , والثاني من 5 مقاعد , والثالث من 8 مقاعد وهكذا . إذا تتابع النمط على هذا النحو, فكم سيكون عدد المقاعد في الصف الرابع؟</p> <p>(5 و 1 درجة)</p>	
<p>- قدرني ناتج الجمع باستخدام القطع المكاني</p> $\begin{array}{r} 679 \\ + 813 \\ \hline \end{array}$ <p>(5 و 2 درجة)</p>	
<p>(ب)</p> <p>أوجدني ناتج ما يلي:</p> $= 3 و 2 \times 5,46$	
<p>(ج)</p> $= 61 \div 7 و 564$ 	

البنود الموضوعية: في البنود ( 1 - 2 ) عبارات صحيحة وأخرى غير صحيحة

ظل ( أ ) إذا كانت العبارة صحيحة , ( ب ) إذا كانت العبارة غير صحيحة :

1	العدد 14 و 63 مقربا لأقرب جزء من مائة يساوي 63 و 14	( أ )	( ب )
2	$10 = 4 + 2 \times 3$	( أ )	( ب )

البنود ( 3 - 6 ) لكل بند أربع اختيارات واحد منها فقط صحيح , ظل رمز الدائرة الدال على الاختيار الصحيح:

3	إذا كانت مجموعة البيانات كالتالي: 2 , 5 , 3 , 5 فإن المدى يساوي	( أ ) 2	( ب ) 3
		( ج ) 5	( د ) 15
4	$7 + 1 = 3 + 0 =$	( أ ) 1	( ب ) 4 و 1
		( ج ) 2	( د ) 1 و 1
5	إذا كانت $س \times 6 = 72$ فإن س =	( أ ) 9	( ب ) 11
		( ج ) 432	( د ) 12
6	$13015 \times 100 =$	( أ ) 3 و 1501	( ب ) 13 و 1501
		( ج ) 13 و 150	( د ) 13 و 15010