

نموذج اختبار الفترة الدراسية الأولى

الصف السادس

30

السؤال الأول:-

(أ) التمثيل البياني يوضح بعض الهوايات التي يفضلها مجموعة من تلاميذ الصف السادس

6

أجب عن الأسئلة الآتية:-

1 (نوع التمثيل البياني بالأعمدة

2 (عدد التلاميذ الذين يفضلون

السباحة هو 60

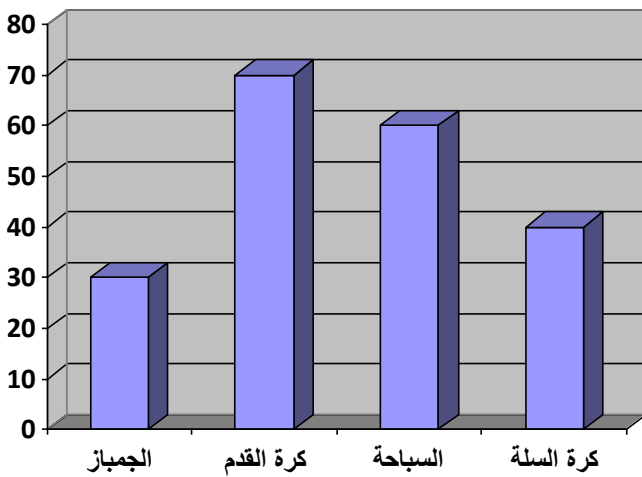
3 (مجموع التلاميذ الذين يفضلون

الجمباز وكرة السلة 70

4 (أكثر الهوايات تفضيلا هي كرة القدم

مجموع عدد التلاميذ

الرياضة المفضلة



(ب) (1) قدر ناتج الجمع ثم أوجد الناتج الدقيق:-

$$= 23,142 + 214,62$$

التقدير ← 238

الناتج الدقيق = 237,762

4

(2) اكتب العدد التالي بالشكل الموجز

1780330040

الشكل الموجز: 1 مليار و 780 مليوناً و 330 ألفاً و 40

2

2

السؤال الثاني : (أ) رتب الأعداد الآتية تصاعديا :-

26831 , 13357 , 31458 , 13458

الترتيب : 31458 , 26831 , 13458 , 13357

3,5

(ب) (1) اضرب ثم قدر لتحقق من ناتج الضرب :-

$$= 216 \times 3,7$$

التقدير = 880

ناتج الضرب = 799,2

1,5

(2) استخدم الحساب الذهني لإيجاد قيمة المتغير في المعادلة

$$8 = 56 \div \text{ص}$$

ص = 7

(ج) اوجد ناتج القسمة :

$$= 3,4 \div 4,42$$



ناتج القسمة = 1,3

5

السؤال الثالث : البنود الموضوعية:- في البنود (1-2) عبارات صحيحة وأخرى غير صحيحة

6

ظلّل أ إذا كانت العبارة صحيحة.
ظلّل ب إذا كانت العبارة غير صحيحة.

ب	أ	العدد 34,871 لأقرب جزء من مائة = 34,87	١
ب	أ	$0,0043 = 100 \times 4,3$	٢

في البنود (3-6) لكل بند أربع اختيارات واحد منها فقط صحيح, ظلّل رمز الدائرة الدال على الاختيار الصحيح -

ج	ب	أ	13	في القيم الآتية 13 ، 10 ، 12 ، 17 ، 15 الوسيط =	3
ج	ب	أ		العبارة التي تمثل الخاصية التوزيعية فيما يلي هي:-	4
ج	ب	أ		$7 + 6 = 6 + 7$ $(2 \times 3) + (4 \times 3) = (2 + 4) \times 3$ $(2 \times 4) \times 3 = 2 \times (4 \times 3)$	5
ج	ب	أ		$= 0,5 \div 0,35$	6
ج	ب	أ		$= 0,7 \times 0,06$	