

اختبار الفترة الدراسية الأولى لمادة الرياضيات من العام الدراسي 2011 / 2012م
للسنة السادسة

الاسم:..... الصف:.....

30

أولاً: الأسئلة المتتالية

السؤال الأول:

أ (1) لمجموعة القيم 7، 4، 11، 2، 8، 10 أوجد:

المدى = أكبر قيمة - أصغر قيمة = 11 - 2 = 9

المتوسط الحسابي = مجموع القيم ÷ عددهم = 42 ÷ 6 = 7

12

2

(2) مستعيناً بالتمثيل البياني المرسوم أجب عن الأسئلة التالية:

1- ما الرياضة الأكثر شعبية؟

كرة القدم

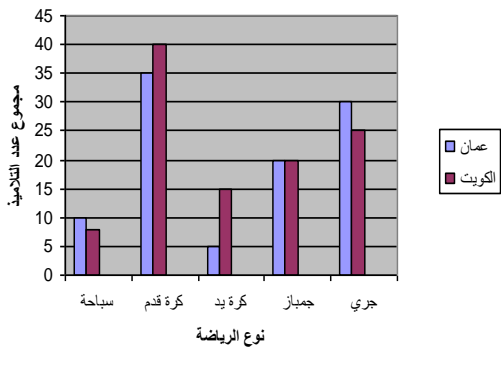
2- كم تلميذاً من عمان يفضلون الجري أكثر من الكويتين؟

30 - 25 = 5 تلاميذ

3- ما الرياضة التي يتساوى فيها عدد التلاميذ في الدولتين؟

الجمباز

4- كم عدد التلاميذ الذين يلعبون كرة اليد في الكويت؟ 15 تلميذ



4

ب 1- رتب الأعداد التالية من الأصغر إلى الأكبر (تصاعدياً):

0,15 - 1,5 - 2,7 - 0,03 - 2 - 5,09

0,03 - 0,15 - 1,5 - 2 - 2,7 - 5,09

2

تابع/ السؤال الأول:

2- أوجد الناتج مع توضيح خطوات الحل:

$$36,01 = 0,05 + 20 + 0,75 + 15,3$$

4

السؤال الثاني:

اكتب القيمة المكانية التي يمثلها الرقم الموضوع تحته خط بالشكل الموجز:

أ

.....50 ألف..... 325 717 (1)

.....20 مليون..... 21 455 390 300 (2)

ب

استخدم ترتيب إجراء العمليات الحسابية في إيجاد ناتج:

$$= 7 - 6 \times 4 + 3$$

$$20 = 7 - 27 = 7 - (24) + 3$$

ج

باستخدام القسمة المطولة أوجد ناتج:

$$= 4,5 \div 63,45$$

$$14,1 = 45 \div 634,5$$

د

إذا أرادت فاطمة شراء 3,5 كيلوجرام من الفراولة وكان سعر الكيلوجرام الواحد من هذه الفراولة 1,5 دينار فما المبلغ الذي ستدفعه فاطمة لشراء هذه الفراولة؟

$$\text{المبلغ المدفوع} = 1,5 \times 3,5 = 5,25 \text{ دينار}$$

12

2

2

4

4

ثانياً: الأسئلة الموضوعية

السؤال الخامس:

6

أولاً: في البنود (1-2) عبارات صحيحة وأخرى غير صحيحة ظلل (أ) إذا كانت العبارة صحيحة وظلل (ب) إذا كانت العبارة غير صحيحة:-

1	$8,65 = 8,6500$	(أ)	(ب)
2	إذا كان $56 \div \text{ص} = 8$ فإن قيمة المتغير ص هي 6	(أ)	(ب)

ثانياً: البنود (3-6) لكل بند أربع اختيارات واحد منها فقط صحيح، ظلل رمز الدائرة الدال على الاختيار الصحيح:-

3	المنوال لمجموعة البيانات التالية 8، 7، 7، 5، 6، 4، 6 يساوي	(أ) 6 فقط	(ب) 7 فقط	(ج) 6 ، 7	(د) 5
4	أفضل تقدير لناتج 29×29 هو	(أ) 400	(ب) 900	(ج) 600	(د) 2000
5	العدد 81,49 مقرباً لأقرب جزء من عشرة	(أ) 81,4	(ب) 81,5	(ج) 81,59	(د) 81,09
6	إذا كان $0,0009 \times \text{س} = 0,09$ فإن س =	(أ) 1	(ب) 10	(ج) 100	(د) 1000

انتهت الأسئلة مع تمنياتنا بالتوفيق بالنجاح،،،

